

## 診症時間 (敬請預約)

上午時段 星期一、二、四及六 上午九時至下午一時  
星期三及五 上午十時至下午一時  
下午時段 星期一、三及五 下午二時三十分至七時三十分  
星期二及四 下午二時三十分至六時三十分

《星期日及公眾假期休息》

## 服務收費

門診服務：

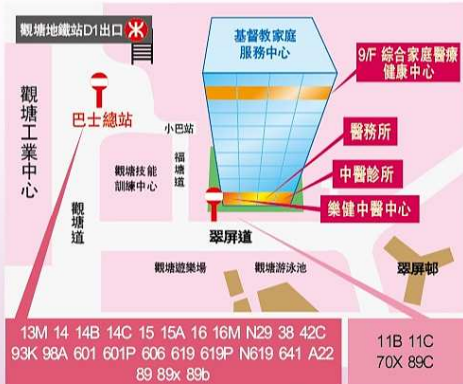
服務項目	一般人士	本會職員、 健康服務會員	長者、綜援、 傷殘津貼受助人
評估及治療 (# 首次)	\$ 380	\$ 330	\$ 310
繼續治療(每次)	\$ 290 - \$380	\$ 270 - \$330	\$ 260 - \$310
每加一個治療部位	\$ 190	\$ 170	\$ 160
衝擊波治療(另加)	\$ 280	\$ 250	\$ 230
足部評估	\$ 350	\$ 330	\$ 300
訂造鞋墊服務(每對)	\$ 900	\$ 900	\$ 900
訂造鞋墊服務(第二對)	\$ 700	\$ 700	\$ 700
體能評估及運動處方	\$ 380	\$ 330	\$ 310

備註：

- #首次接受治療者必須具備註冊西醫轉介信(足部評估者除外);可安排本會註冊西醫或其他註冊西醫轉介。
- 長者: 60歲或以上(按身份證計算)
- 本會職員、健康服務會員、長者、領取綜援或傷殘津貼者, 必須出示有效證明, 方可獲以上優惠。

外診服務：

每小時\$600起 (需視乎地區及服務內容訂價)

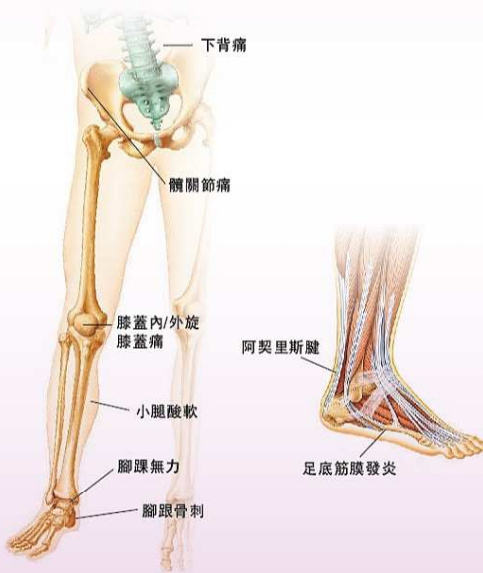


歡迎致電查詢及預約  
2950 8101

2015年7月編印2,000份

## 訂造矯型鞋墊服務

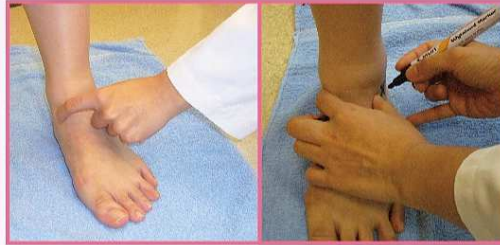
人體的腳支撐著整個人的重量, 幫助我們踏出第一步。而讓我們能夠成功、輕易走路的卻是一個非常複雜的身體結構, 而不同的腳形問題, 如: 扁平足、外翻足及高弓足等, 會導致下肢的力學出現問題, 而引致以下的下肢病症。



一對度身訂造的矯形鞋墊可以解決 / 減輕因下肢力學問題引起的痛症, 並預防情況繼續惡化。

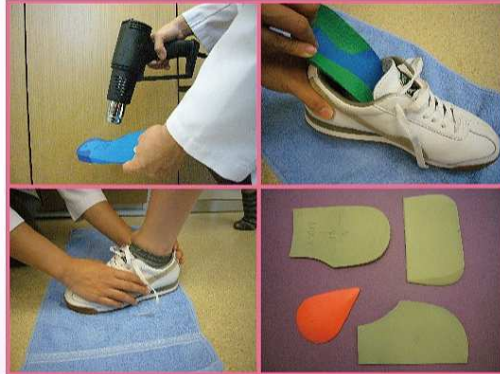
## 足部評估

物理治療師為您作一個詳細的足部評估, 評估您的腳形和下肢問題, 建議您使用合適的鞋墊。



## 修整鞋墊

然後再將鞋墊加以修整, 配合您的腳型。



利用矯形鞋墊, 讓身體恢復自然的結構與排列, 從而減少下肢痛症。



基督教家庭服務中心  
Christian Family Service Centre

CFSC  
綜合家庭醫療健康中心  
Medical Health

# 物理治療服務

先進儀器及設備齊全



綜合家庭醫療健康中心

九龍觀塘翠屏道3號9樓

電話: 2950 8101

傳真: 2951 9013

網址: www.cfsc.org.hk

電郵: health@cfsc.org.hk

